



gincafe





# Matrix 200, l'erogazione perfetta del gusto!

Innovazione, tecnologia e creatività sono alla base dei nostri progetti. Da questo è nato il progetto "MATRIX 200", disponibile a più vie (2-3-4) è una macchina per l'erogazione automatica dei solubili per Bar e Caffetterie. **Versatile e facile da utilizzare**, non toglie spazi all'interno della tua attività, completa di visual display che permette di visionare ogni bevanda erogata ed il numero di erogazioni restanti.

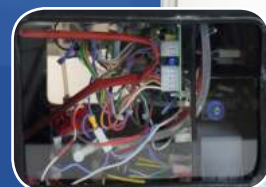
## CARATTERISTICHE:

**DIMENSIONI: 21x45x h 53,4 cm**

- Settaggio e caricamento crediti in radiofrequenza
- Salvataggio dati all'interno del software
- Parzializzazione automatica della pompa e dei motoriduttori
- Erogazione fino a 4 prodotti
- Portata d'acqua 3,3 Lt.
- Frontale retro illuminato a LED



Nuova MATRIX EVOLUTION



CON PRESA IDRICA DIRETTA

## Matrix Slim

13,3x41,8x h 45,3 cm

Creata per chi è alla ricerca di soluzioni di spazio senza perdere la qualità dei prodotti erogati. Con una larghezza di soli 13,3cm è una macchina **molto facile da utilizzare** che permette l'erogazione di 2 solubili di diversa natura. Possiede un potente **moto frullatore** e una **temperatura sempre costante** che favoriscono di erogare anche perfette cioccolate in tazza. Inoltre grazie all'innovativo software presente si può impostare i lavaggi dopo un certo numero di erogazioni. Direttamente dalla tastiera e dal visore si potranno regolare tutte le funzioni.

peso 12Kg | 1300 Watt  
portata d'acqua 1,5Lt.



## Matrix Small

22x33x h 36 cm

Erogatore di bevande solubili a caldo, 2 prodotti. La macchina **Matrix SMALL** è il compromesso ideale. Dalle dimensioni modiche, è pari alla Matrix 200 per potenza ed efficienza.

peso 15Kg | 1000 Watt | portata d'acqua 2Lt.



Nuova SMALL EVOLUTION



CON PRESA IDRICA DIRETTA

**Seng Corporation srl**

Via Louis Braille, 18 - 48124 Fornace Zarattini (RA) Italia

T. (+39) 0544 502326 - info@seng.it - www.seng.it